

## 4 中学部コース

中学生の指導目標は「**県立普通科上位合格**」です。KLCセミナーは大学受験までの一貫指導が強みです。部活に勉強に遊びにと、今の中学生は非常に忙しい毎日を送っています。その中で受験勉強をやり抜くためには、勉強の意味を自ら見出すことが重要です。生徒の皆さんとの接点を多く取り、自ら勉強の意味を見出せるよう全力でサポートしております。



### ICT教材「すらら」を用いた反転授業（英語・数学）

「すらら」を利用してご家庭のパソコン等で基礎的な学習内容を予習して授業に参加していただきます。授業では知識の確認を行ったあとは、発問と発展的な問題演習に時間をかけることができます。

ご家庭で「すらら」に取り組むことが難しい場合は **kulumo** を併用ください。



Copyright © SuRaLa Net Co., Ltd. All Rights Reserved.



### 5科目受講のこだわり

県立高校入試は5科目の総合点で合否が決定します。中学1年生から5科目受講にこだわるべきだと大高校は考えています。

特に理科・社会は毎年学校の進度が遅く、入試までの演習が不足する中学校がほとんどです。入試は中1から始まっています。



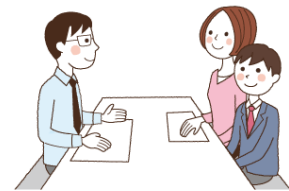
### 中3の日曜日は入試実戦講座

県立高校合格に向けて、毎週日曜日に「入試実戦講座」を開講します。3～7月は「中学1・2年の標準レベル」、9～12月は「中学1・2年の入試レベル」、翌1・2月は「中学3年間の総復習」を行います。いずれも入試問題の演習となりますので、標準レベルといえども一筋縄ではいきません。ライバルよりも先に入試レベルに慣れましょう。



### 公開テスト・保護者面談

6月・11月・2月は公開テストと保護者面談を実施します。生徒の状況を詳細にお伝えし、その後の学習方針を明確にしていきます。また、日々のお子様のご様子を Comiru にてお知らせしています。



Copyright © SuRaLa Net Co., Ltd. All Rights Reserved.



### フォローのこだわり

授業後の「**NT（直しタイム）**」で、チェックテストの直しや再チェックテストを行います（土曜日は授業前30分で実施）。

授業や宿題で分からない問題がある場合や授業を欠席した場合は、日曜のQ&Aルームにお越しください。宿題やチェックテストはチェックシートで管理していますので、やり残しは許されません。



## 本科講座 (5 教科)

### 中学 1 年 県立高校上位合格クラス (C) (4月～)

数学	火曜日	19:10～20:20 (70分)
英語	火曜日	20:25～21:35 (70分)
社会	土曜日	18:10～19:20 (70分)
国語	土曜日	19:25～20:35 (70分)
理科	土曜日	20:40～21:50 (70分)

高校受験に必要な知識は 1 年生の学習内容が土台となります。2 年・3 年の内容も 1 年内容の発展であることを考えれば当然です。各教科で中学生として必要な学習方法、考え方を身につけます。

また、授業以外にも「授業後 Q&A」「定期テスト対策」「Q&A ルーム (日曜)」などをからめて、次学年以降につながる学習習慣づくりを行っていきます。

### 中学 2 年 県立高校上位合格クラス (C) (2月～)

英語	火曜日	19:10～20:20 (70分)
数学	火曜日	20:25～21:35 (70分)
国語	土曜日	18:10～19:20 (70分)
理科	土曜日	19:25～20:35 (70分)
社会	土曜日	20:40～21:50 (70分)

中学 2 年生は「中だるみ」の学年といわれます。そして、高校受験の内容の 6 割は中学 1～2 年の内容が占めます。だからこそ、正しく勉強すればライバルに差をつけられる学年でもあります。

2 年生の 1 年間、Q&A や講習会などで「繰り返し学習」した結果が学習習慣の改善につながり、入試結果を左右します。中 1 同様、KLC セミナーの学習方針を徹底することで、受験学年である中 3 につないでいきたいと考えています。



### 中学 3 年 県立高校上位合格クラス (C) (2月～)

国語	月曜日	19:10～20:20 (70分)
英語	月曜日	20:25～21:35 (70分)
理科	土曜日	18:10～19:20 (70分)
社会	土曜日	19:25～20:35 (70分)
数学	土曜日	20:40～21:50 (70分)

中学 3 年生では 12 月までに教科書内容を修了するカリキュラムを組んでおります。年明けの 1・2 月は過去問題演習など入試を見据えた総合演習に特化するべきだと考えております。

また、理科・社会については学校進度が遅い場合が多くございますので、5 教科での受講を強くお勧めします。



#### 授業後直しタイム (NT) について

中学部の授業において、各学年ともに **授業後～22:00 まで「NT(直しタイム)」**の時間を設けております。授業当日のチェックテストの解説・直しや再テストなどを行い、「直しにこだわる」姿勢を養っていきます。



## 中学 3 年生 入試実戦講座

高校受験を勝ち抜くためには、中学 3 年生の内容だけを学習しては勉強不足といえます。中学 1・2 年生の内容を忘れていたり、定着していなかったりすることが非常に多く見受けられるからです。そこで KLC セミナー大高校では、中学 3 年生内容に加えて、1~2 年内容を復習する体制を整えています。2~7 月は数学と英語、9~翌 2 月は 5 教科をきっちり復習、演習&解説を行っていきます。  
**高校受験をされる方は必ず受講してください。**

### 入試対策講座 2~7 月

中学 3 年の内容は 1・2 年生の内容が「できている前提」で進みます。したがって、1・2 年生の内容が理解できていないと、中 3 の内容が身につけません。そのため、基礎内容を徹底的に復習することが必要です。少人数制で一人ひとりのペースにあわせた講座になります。

数学・英語【2 教科】 日曜日 19:10~21:35 (各 70 分)

### 入試実戦セミナー 9~2 月

中 1・2 の内容を重点復習 (9~12 月) します。入試で出題される 6 割は中 1・2 の内容ですので、9 月からの日曜日に中 1・2 の内容 (5 教科) を復習します。入試対策の土台となる内容を早い時期から復習することが効果的です。

1・2 月の入試直前期には、図形の証明・関数・方程式・英作文・古典・理社記述問題など、中学 3 年間の範囲で苦手になりやすい分野を徹底演習していきます。重要単元に絞って演習を行うことにより、入試での点数アップを効率的に狙います。

数・英・国・理・社【5 教科】 日曜日 10:30~16:20 (各 60 分)

