



KLCの目指すもの

「岡山から世界へ！」

自ら課題を見つけ、 自ら解決策を立て、 自ら実行できる。

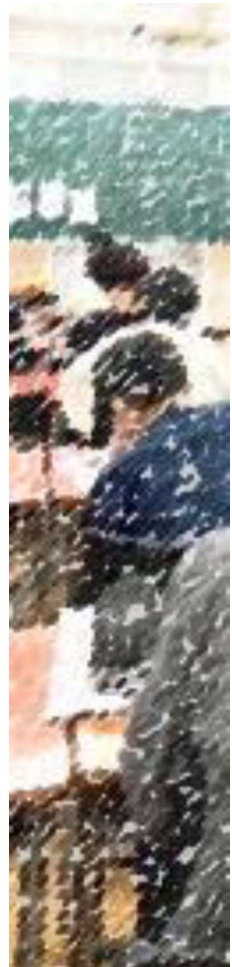
自分自身の現在の状況を分析し、**自らを知る**ことで、成績を上げていくための課題を明らかにし、その事実と向き合う。

そして、課題を解決するまでのプロセスを明らかにし、**自ら解決策を立て、学び実行していく**。そうした経験の積み重ねが、これからの社会を切り開く**新しい価値を創造する力**になると考えます。

こうした力は、決して一朝一夕に身に付くものではありませんが、お子様自身が自主的に学習に取り組み、失敗しようとも、自分と向き合い、粘り強く一歩でも前に進んで行けるよう最大限にサポートいたします。

大学入試まで一貫した 受験指導を行う。

KLCセミナーでは、小中高一貫教育を行います。中学受験や高校受験だけを指導するのではなく、大学受験まで一貫した教育ができる体制を整えています。「人の役に立ちたい」「社会貢献したい」、このような思いは小中高と学ぶ中で、自ら考え、行動し、時には悩みながら徐々に身につけていくものだと考えます。単に受験に合格するのではなく、**小中高一貫教育を通して人間性を磨き、岡山から世界へと羽ばたく礎を築く**。それがKLCセミナーの指導理念です。





KLC セミナーの3つの特長

Three characteristics of KLC seminar

1 一人ひとりの第一志望を実現する。

KLC セミナーでしかご提供できない質の高い教育をお約束します。

1. 対話型授業

「聞く・書く・話す」で、詰め込みではない生徒参加型の授業を行います。

2. 中学生は ICT 教材「すらら」を活用

家で予習、塾で演習 & 解説を行う反転授業で、学習の質・量ともにアップ！

3. 通常授業は先取り、季節講習で復習

先取り学習と復習授業を最適に組合せ、長期視点での学力アップを行います。

2 一人ひとりに最適な提案を行う。

様々な指導形態をご用意し、お子様ごとに最適な学習法を提案します。

1. 一斉授業・個別指導・kulumo・映像授業のハイブリッド学習

様々な学習形態を用意し、その併用も可能。お子様に合った学習法をご提案します。

2. 保護者面談・本人面談を実施

定期的に面談を行い、定着状況・学習状況に応じて計画・実行・修正していきます。

3. 塾内テストと学校テストの活用

塾内テストだけでなく学校のテスト状況も把握し、学習方法をご提案します。

3 圧倒的なめんどろみと対話量

先生と生徒の近さ、話しやすさは譲れない。

1. 「気かけ、声かけ、手間をかける」

KLC のスタッフの合言葉。お子様との情報量のやり取りの多さにはこだわります。

2. 直しにこだわる

全学年 Q&A タイムを設置。呼び出し補習や質問受けを通してやり切る姿勢を育てます。

3. 学習環境へのこだわり

自習室は毎日利用可能。環境面での充実のサポート！

サポート体制

Support System

「やり残し」を許さない 「直しにこだわる」姿勢づくり

倉敷校のこだわり「チェックシート」

KLC セミナー倉敷校では、小・中学生の授業・個別で宿題とチェックテストの進捗を管理する「チェックシート」を導入しております。

- ・宿題とチェックテストが合格なら講師がチェック印を押します。
- ・不合格なら「×」が記入され、授業後の直しタイム（NT）で直します。
- ・欠席した場合は「欠」が記入され、欠席補習で確認します。

他の生徒と「チェックシート」を見せあうことで、意欲的になる生徒がほとんどです。2か月ごとにメ切を設けており、未完成の場合は強制呼び出しの対象となりますので、ご協力ください。保護者面談で、お子様の「チェックシート」をお見せします。

高校生の授業でも、チェックテストの進捗を管理する「チェックシート」を導入しております。高校生は自己管理のもと進めてもらい、講師がチェックする形を取っています。

最後までやり切る姿勢づくりが重要であるとの信念を実践しております。

正解の「赤」、直しの「青」

宿題のやり方にも KLC ではこだわりがあります。

1回目に丸付けするときは「赤ペン」で行い赤ペンでは答えを記入しない、ということを重要視しています。丸付け後すぐに答えを書くのは“答えを写しただけ”だと言えるからです。したがって、赤ペンでは○×のみをつけます。

2回目の解き直し後の丸付け・直しは「青ペン」で行います。1回目と2回目を色分けすることで、自身の理解度を可視化できるからです。

授業の最初に宿題チェックを行います。宿題が不完全であれば「チェックシート」に「×」が記入され、終わるまで居残りをさせていただきます。

授業中の「チェックテスト」

授業後の「直しタイム（NT）」

各授業では、宿題内容の確認として「チェックテスト」を実施しております。ここでも“やりっ放し”は認めません。**各授業後 30分 に「直しタイム（NT）」**を設置しています。**チェックテストのやり直し、再テスト、宿題の直し**など、「できるようにする」にこだわって直しを行っております。

チェックテストが不合格であれば「チェックシート」に「×」が記入されます。不合格のチェックテストは、理解して合格するまでやり直してもらいます。

無料質問受け「Q&A ルーム」

土・日曜日には、小中高別に「Q&A ルーム」を設置しております。講師が常駐しておりますので、**宿題で分からないところやハイレベルな問題の質問などが可能**です。集团授業の欠席補習も、「Q&A ルーム」にて行います。分からないところは残さないこだわりを、フォロー面でも実践しております。

小学生 日曜 13:00~14:30

学習習慣の定着と、正しい勉強方法を身につけるために、基本的に**毎週参加**していただきます。

中3専用 土曜 11:30~13:00

中学3年生専用の時間で、入試問題を中心とした補習や追加演習を行います。宿題の質問や再テストなどは通常のQ&Aにお越しくください。

中学生 土曜 18:00~20:00

「**チェックシート**」の「×」が2週間以上たまっている場合、**強制呼び出し**です。必ず参加してください。

高校生 日曜 18:00~20:00

自主的な参加を促しています。効率よい勉強のためにも積極的にご活用ください。

公開テスト・志望校判定テスト・全統模試

小1~中2は年5回、中3は年7回、公開テスト・志望校判定テストを実施します。

中学生の志望校判定テストは、KLCが県立高校入試を分析して独自に作成した志望校判定テストと、県下最大級の模試である岡山県統一模試(オカモン)を行います。様々な角度から志望校の合格に向けて分析いたします。

公開テスト後にはテスト直しもご紹介します。やりっぱなしにはさせません。

高1・2は年4回(5月・8月・10月・1月)の**全統模試**を行います。半年ごとに本人面談を実施予定です。

高3は春に本人面談を行い、志望校に向けての学習計画を話し合います。その後は必要に応じて本人面談を行います。

お子様の成長をお伝えする

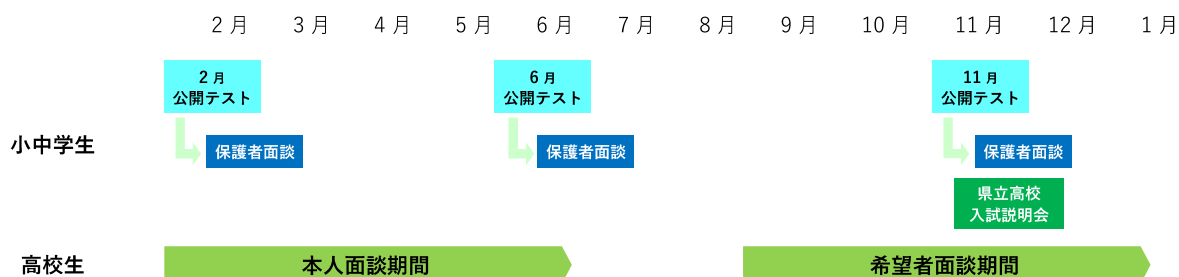
保護者面談と保護者説明会

小中学生の保護者様には、2月・6月・11月に保護者面談を行っております。

公開テストと「**チェックシート**」をもとにご家庭での様子をお伺いし、KLCでの様子や志望校への内容などをお話しさせていただきます。お子様の現在の学力などについて担当者が直接保護者の方にご説明することで現状を正しく認識していただき、今後どのような学習をしていく必要があるかを的確にアドバイスいたします。

高校生については、ご本人面談を年に複数回実施し大学受験に向けての学習方針・方法をアドバイスいたします。保護者面談は希望制となっておりますので、ご希望の場合は校舎までご連絡・ご相談ください。

また、保護者の方を対象とした保護者説明会を開催しております。年々変化し続ける入試制度や問題の傾向分析、各学校の特色などの最新情報などはもちろん、各学校の説明会では聞けない情報も入試説明会でお話しさせていただいております。なお志望校の選択に関しても、性格や学力特性などを考慮した上で個人懇談にてご相談いただけます。「Comiru」で申込みが行えます。



各種検定

KLC では、英語検定・数学検定・漢字検定の準会場として認定されております。

英語検定は5月・10月、数学検定と漢字検定は8月末に実施予定です。

小学国語をご受講の方は漢字検定の受験が必須となっており、通常の宿題でも漢字検定対策が行います。

KLC では各種検定に積極的に挑戦してもらっています。

目標に向かって学習する習慣をつけて合格の喜びを味わうことで、自ら検定に挑戦する生徒が増えています。

KLC 全校舎設置

無料で使える自習室 毎日 14:00～22:00

生徒が主体的に学ぶためには、「集中できる学習環境」が必須です。校舎内に自習専用の自習室を2か所設けており、1つは高3専用、もう1つは全学年用です。より集中できる環境の高3専用自習室は、ご好評いただいております。

授業後に自主的に残って課題を行う生徒、学校帰りに自習室で宿題を行う生徒など、さまざまな活用の仕方があります。時には強制居残りをさせられる場にもなります。

最適な利用環境の確保のため、「私語厳禁・飲食厳禁・居眠り厳禁」というルールを敷いております。守れない場合は利用を控えて頂くこともございます。

1F 自習室



高3専用自習室



コミュニケーションアプリ

Comiru

Comiru

塾連絡アプリ「コムル」

KLC セミナーでは、コミュニケーションアプリ「Comiru」のご利用をお願いしております。アプリでは、安心して通塾していただくための入退室のお知らせの配信および、塾へのお問い合わせの機能などをご利用いただけます。塾へのご質問や、塾からのお知らせ（台風や地震などの災害時、事件・事故などの緊急時、休講案内など）や、面談実施のお知らせ、会費請求案内（ご利用明細）などの各種お知らせなどを行って参ります。

お子さまの安全管理・危機対応という面から、すべての保護者の方と高校生生徒さまにインストールをお願いしております。詳しくは、別紙をご覧ください。

Comiru で出来るようになること



欠席連絡

お知らせ

請求書送付

成績管理

お問い合わせ

入退室通知

予約管理

- ✓ スマホに直接連絡が届くので確認しやすい！
- ✓ バッグに埋もれがちな紙面を整理する必要がない！
- ✓ ご家庭が塾からの連絡を見逃す心配がない！
- ✓ 先生とのコミュニケーションがとりやすく安心！